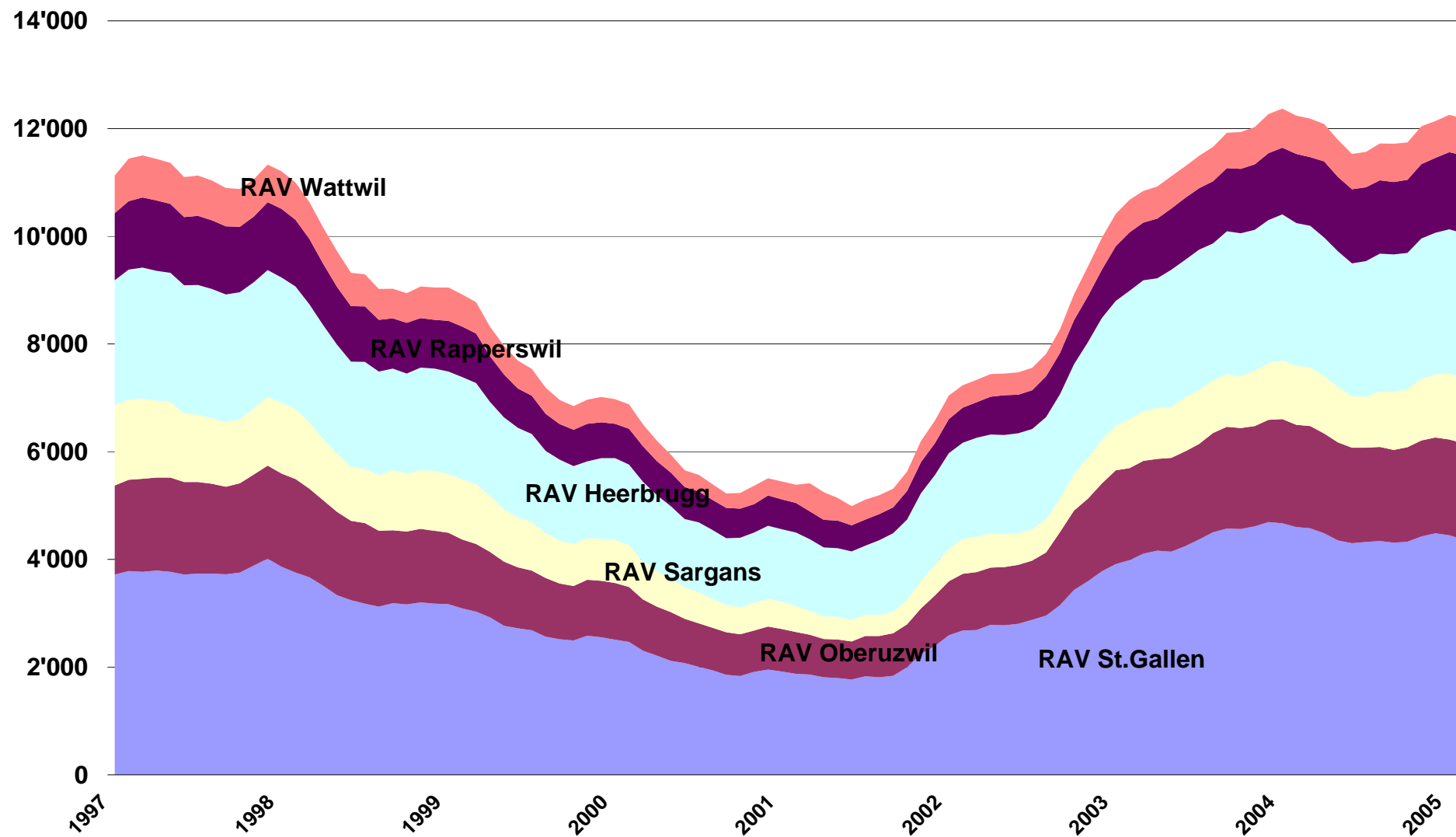
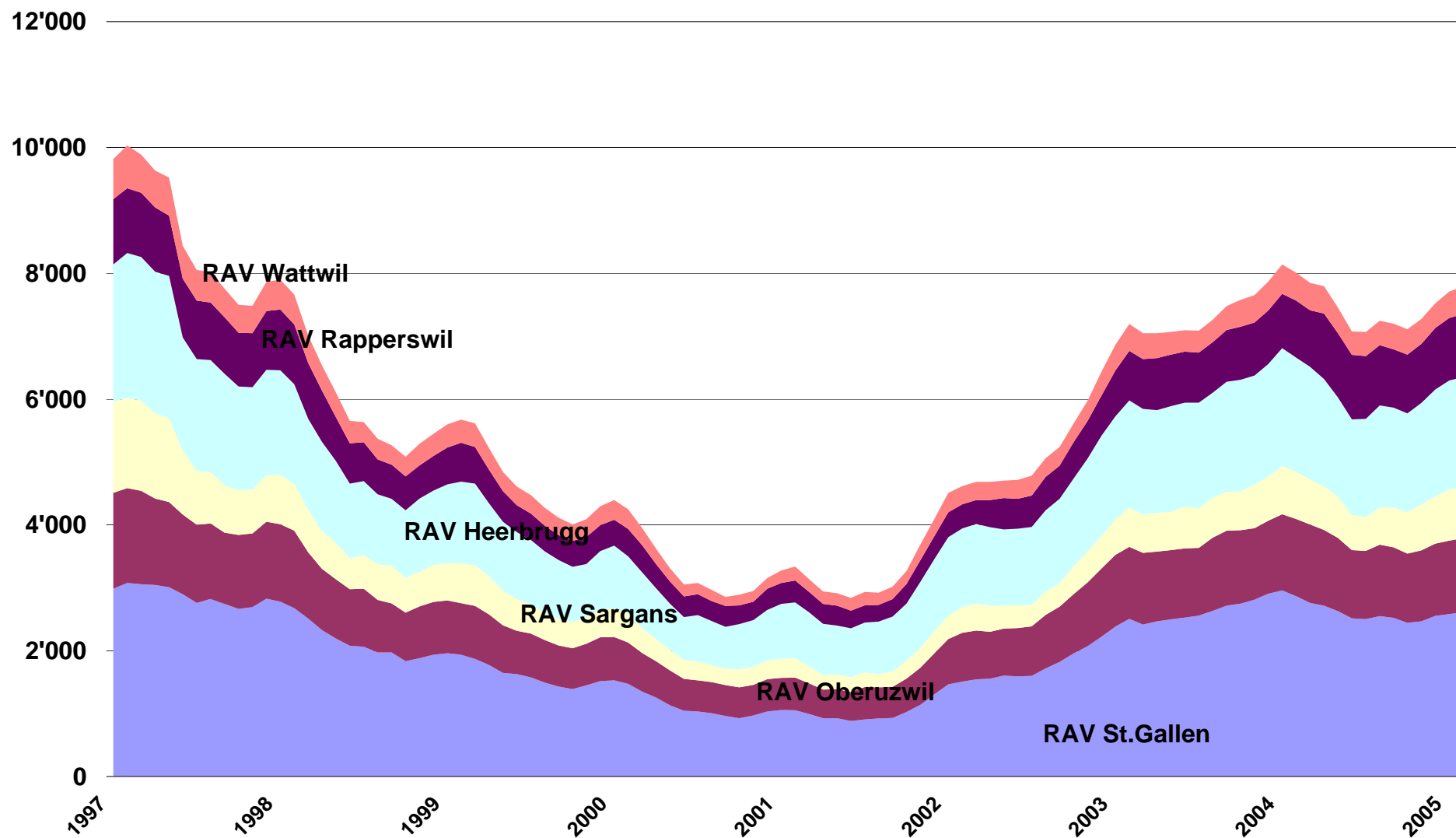


Registrierte Stellensuchende nach RAV-Region ab Januar 1997



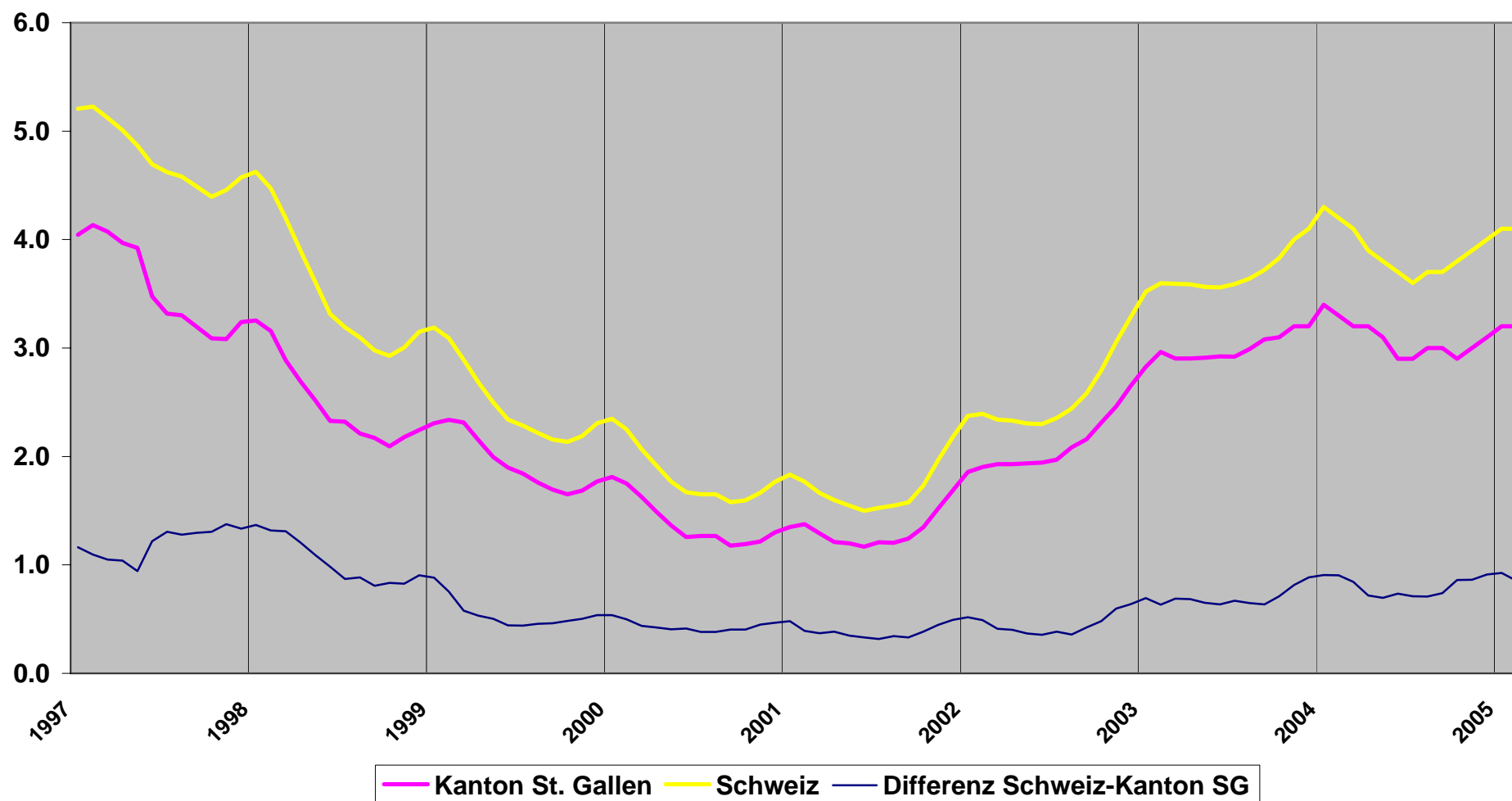
Registrierte Arbeitslose nach RAV-Region ab Januar 1997



Quelle: seco

© Fachstelle für Statistik Kanton St. Gallen

Arbeitslosenquote ab Januar 1997 für die Schweiz und den Kanton St. Gallen

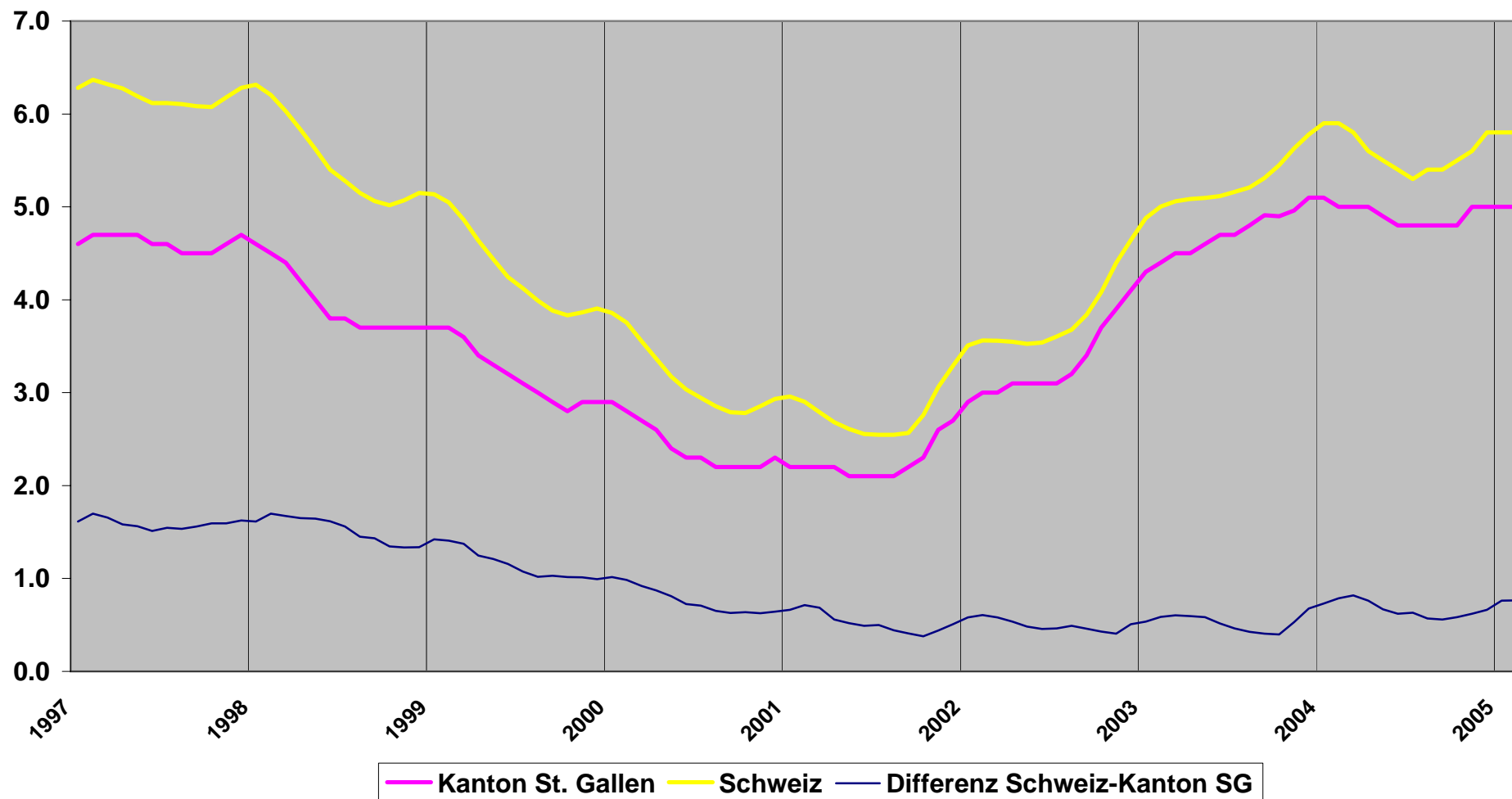


Quelle: seco

© Fachstelle für Statistik Kanton St.Gallen

Die Quote ist - in Abweichung der Praxis des seco - für alle Jahre mit den Erwerbstätigenzahlen der Volkszählung 2000 berechnet

Stellensuchendenquote ab Januar 1997 für die Schweiz und den Kanton St. Gallen

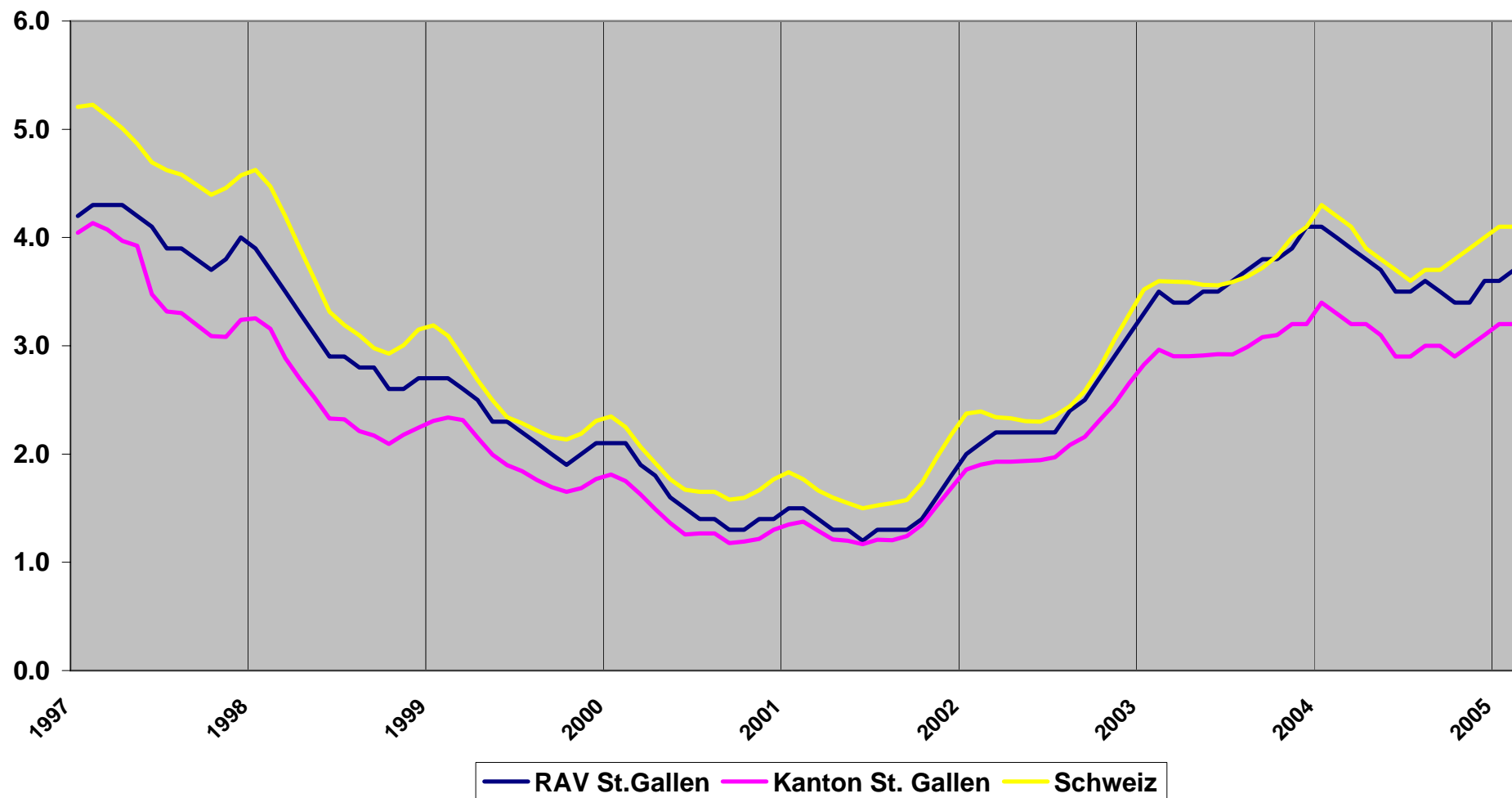


Quelle: seco

© Fachstelle für Statistik Kanton St.Gallen

Die Quote ist - in Abweichung der Praxis des seco - für alle Jahre mit den Erwerbstätigenzahlen der Volkszählung 2000 berechnet

Arbeitslosenquote ab Januar 1997 für die Schweiz, den Kanton St. Gallen und das RAV St. Gallen

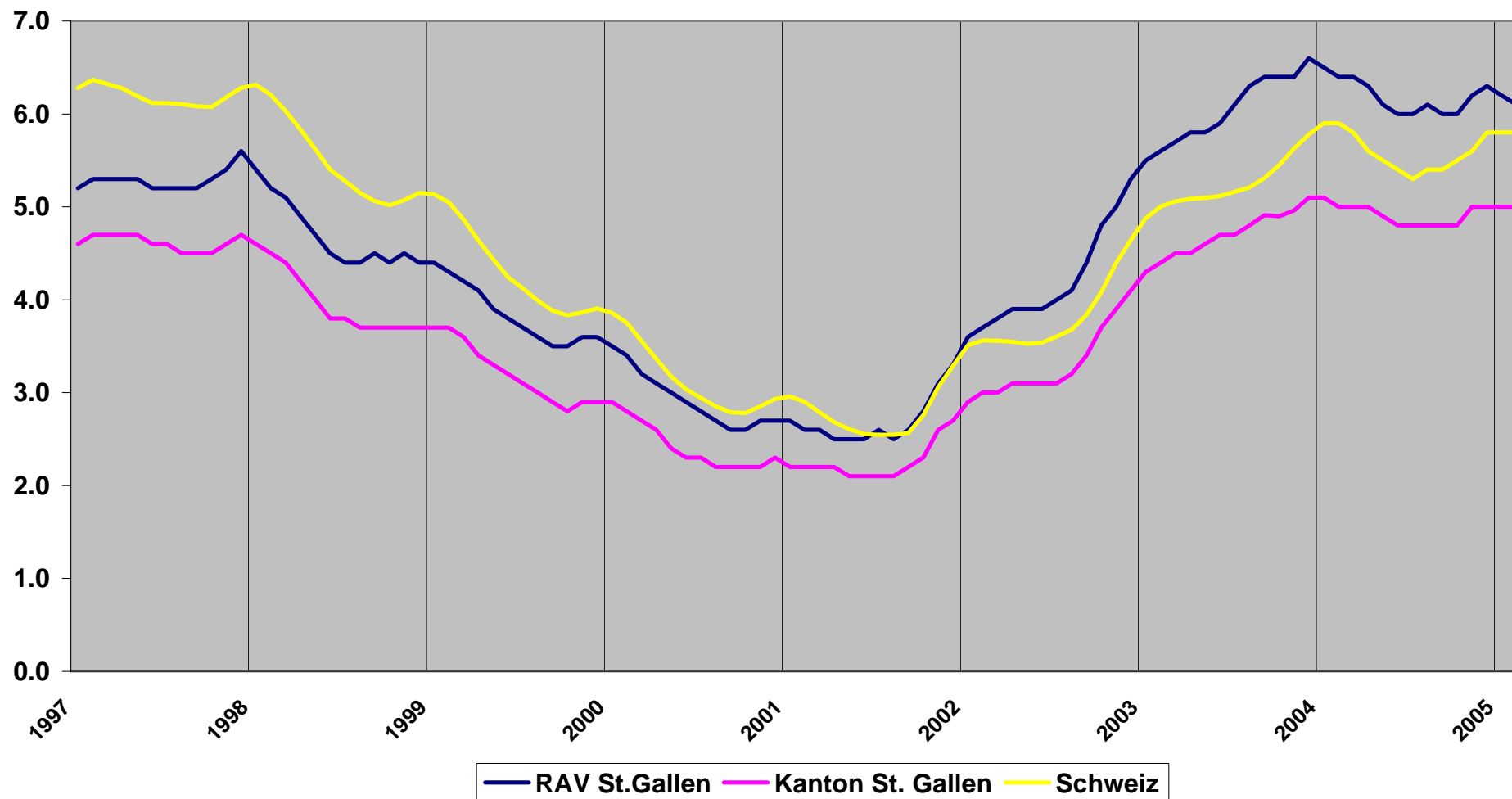


Quelle: seco

© Fachstelle für Statistik Kanton St. Gallen

Die Quote ist - in Abweichung der Praxis des seco - für alle Jahre mit den Erwerbstätigenzahlen der Volkszählung 2000 berechnet

Stellensuchendenquote ab Januar 1997 für die Schweiz, den Kanton St. Gallen und das RAV St. Gallen

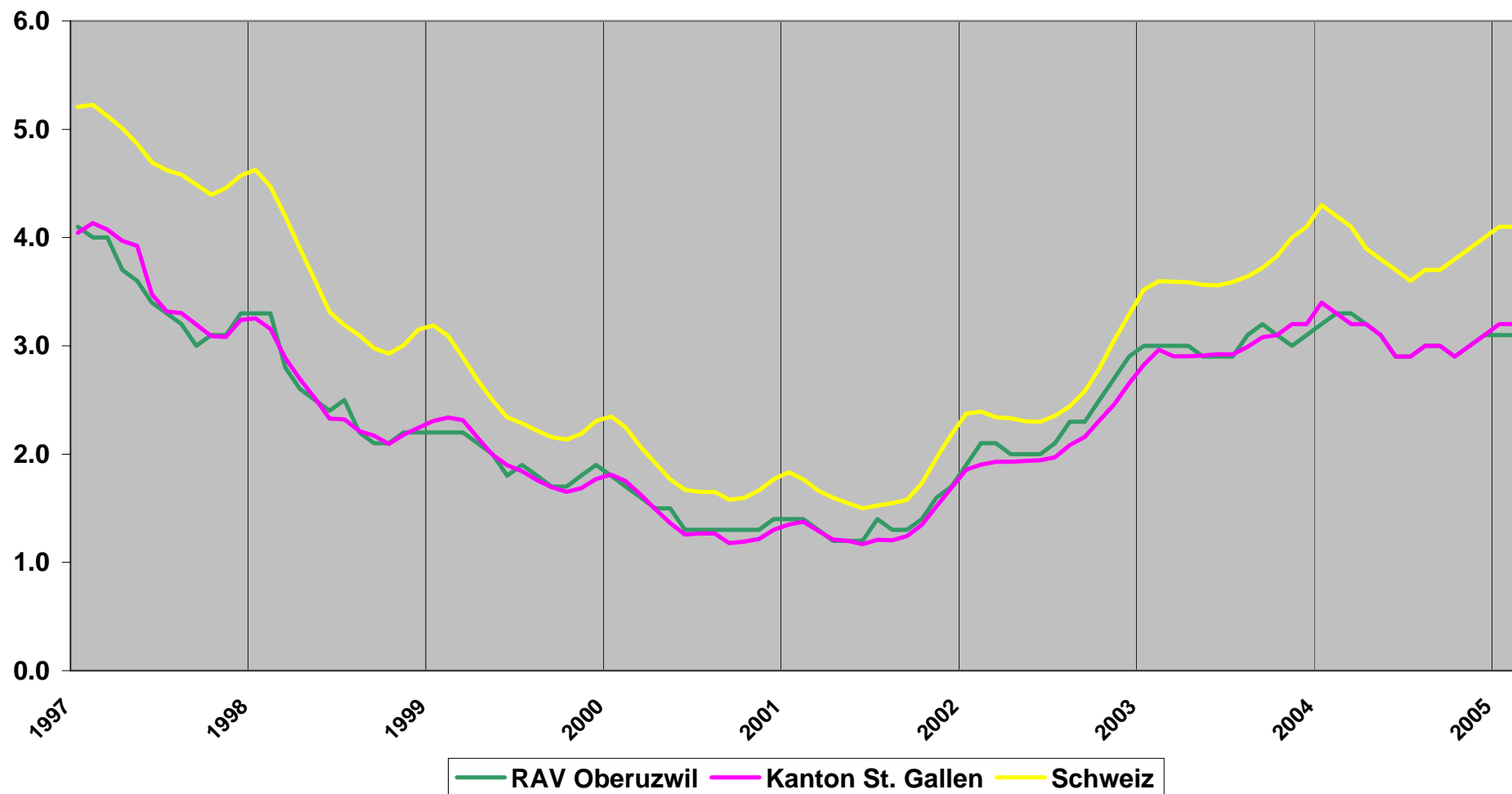


Quelle: seco

© Fachstelle für Statistik Kanton St. Gallen

Die Quote ist - in Abweichung der Praxis des seco - für alle Jahre mit den Erwerbstätigenzahlen der Volkszählung 2000 berechnet

Arbeitslosenquote ab Januar 1997 für die Schweiz, den Kanton St. Gallen und das RAV Oberuzwil

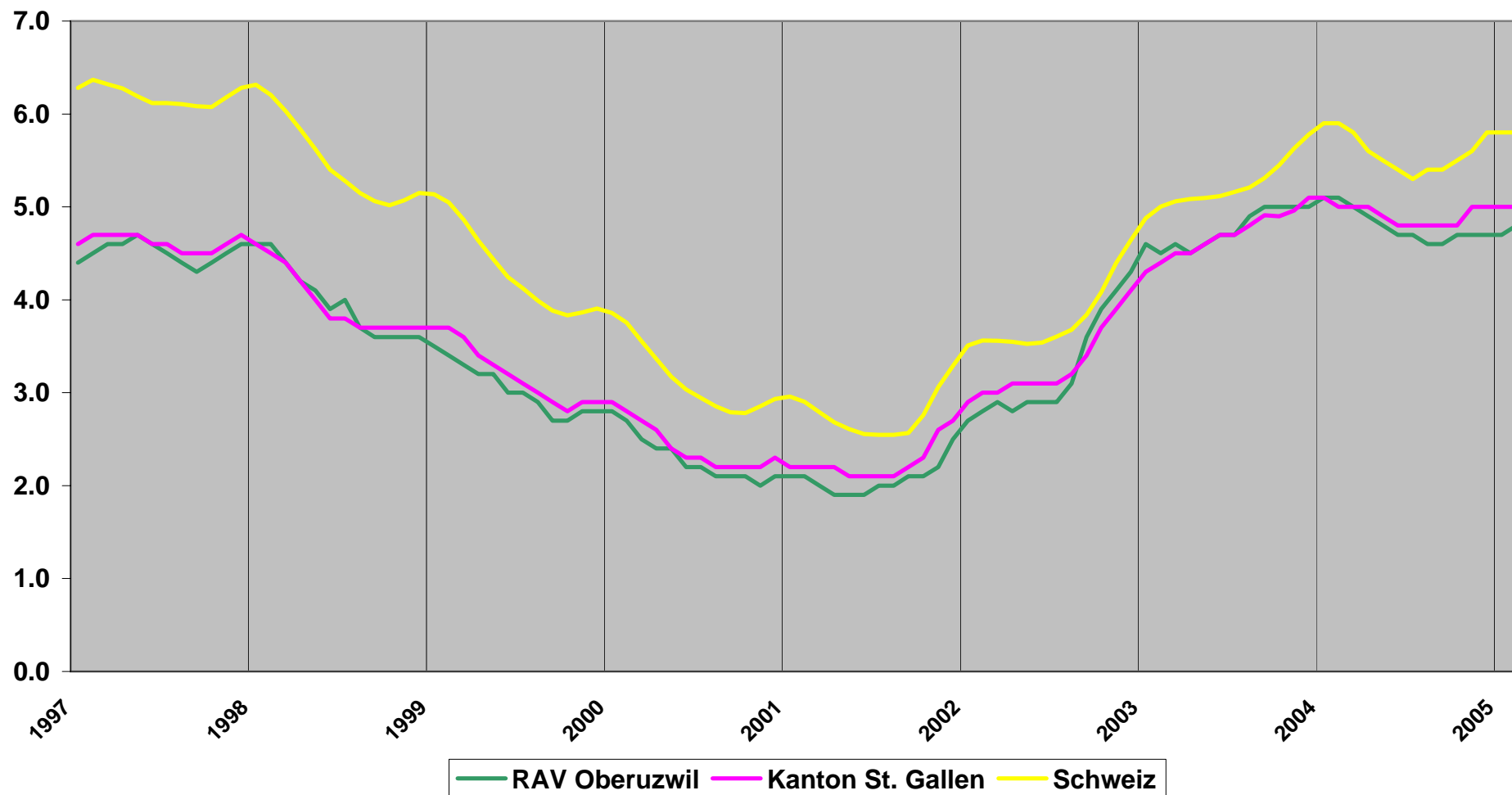


Quelle: seco

© Fachstelle für Statistik Kanton St.Gallen

Die Quote ist - in Abweichung der Praxis des seco - für alle Jahre mit den Erwerbstätigenzahlen der Volkszählung 2000 berechnet

Stellensuchendenquote ab Januar 1997 für die Schweiz, den Kanton St. Gallen und das RAV Oberuzwil

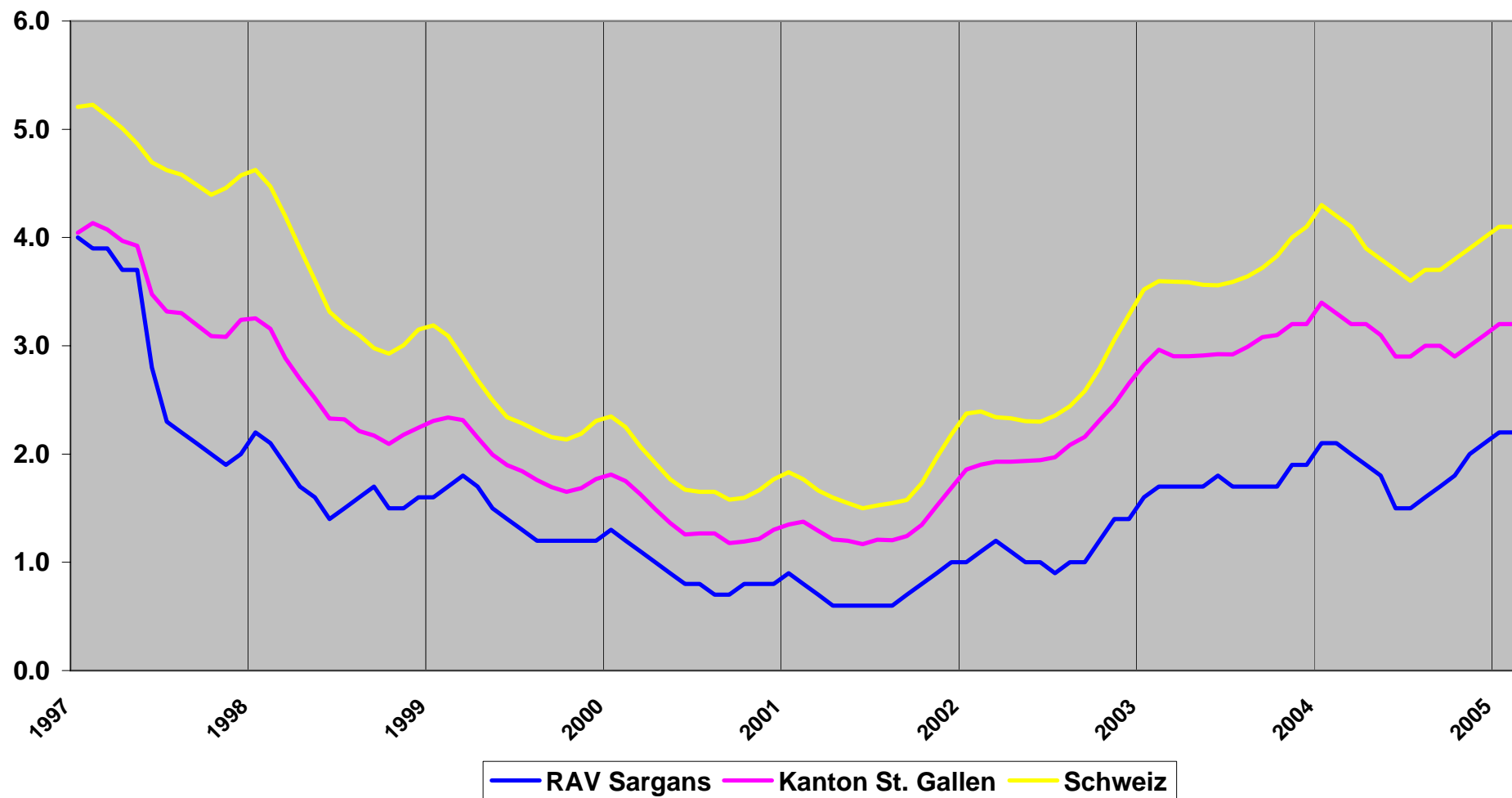


Quelle: seco

© Fachstelle für Statistik Kanton St.Gallen

Die Quote ist - in Abweichung der Praxis des seco - für alle Jahre mit den Erwerbstätigenzahlen der Volkszählung 2000 berechnet

Arbeitslosenquote ab Januar 1997 für die Schweiz, den Kanton St. Gallen und das RAV Sargans

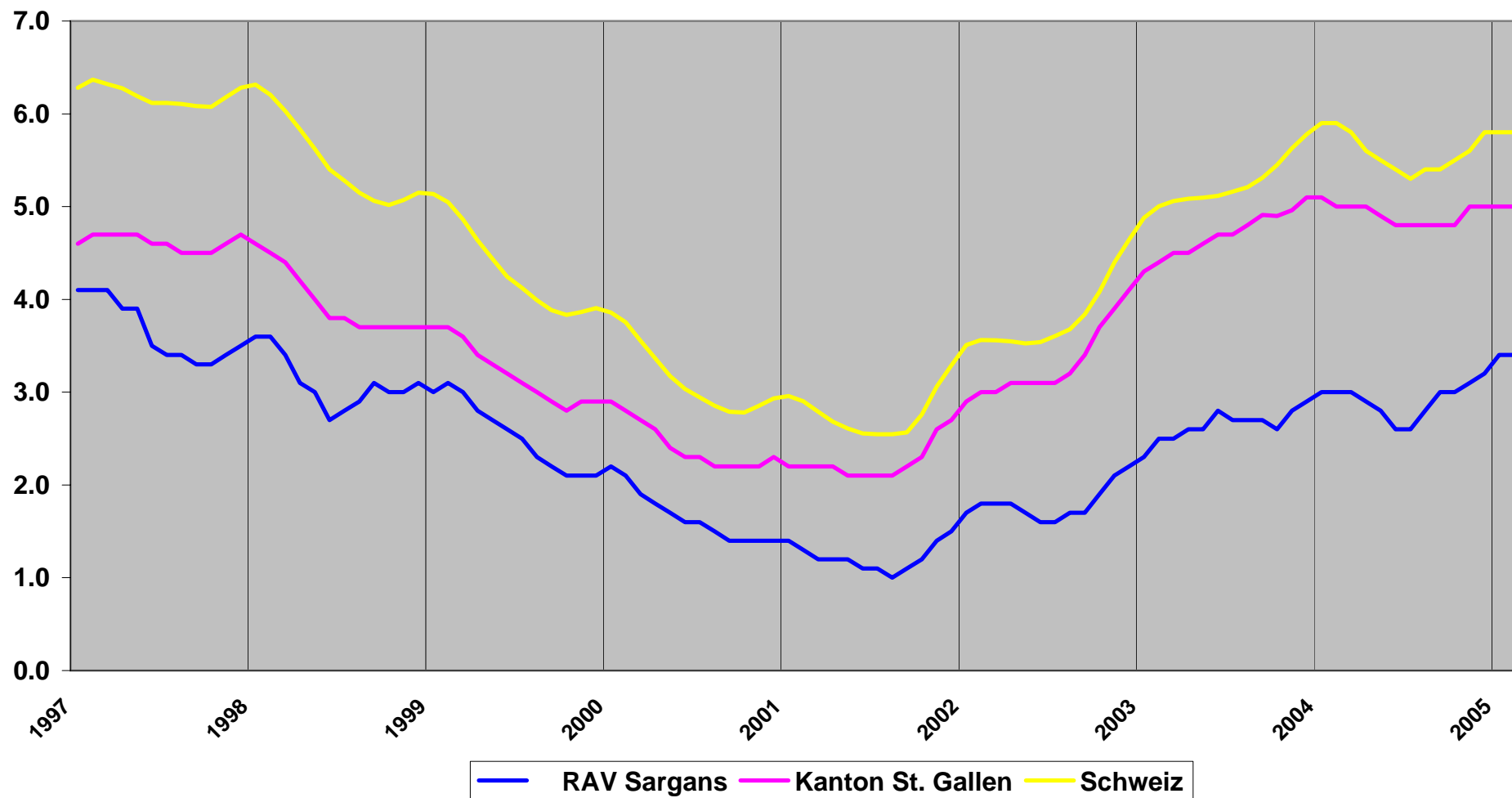


Quelle: seco

© Fachstelle für Statistik Kanton St.Gallen

Die Quote ist - in Abweichung der Praxis des seco - für alle Jahre mit den Erwerbstätigenzahlen der Volkszählung 2000 berechnet

Stellensuchendenquote ab Januar 1997 für die Schweiz, den Kanton St. Gallen und das RAV Sargans

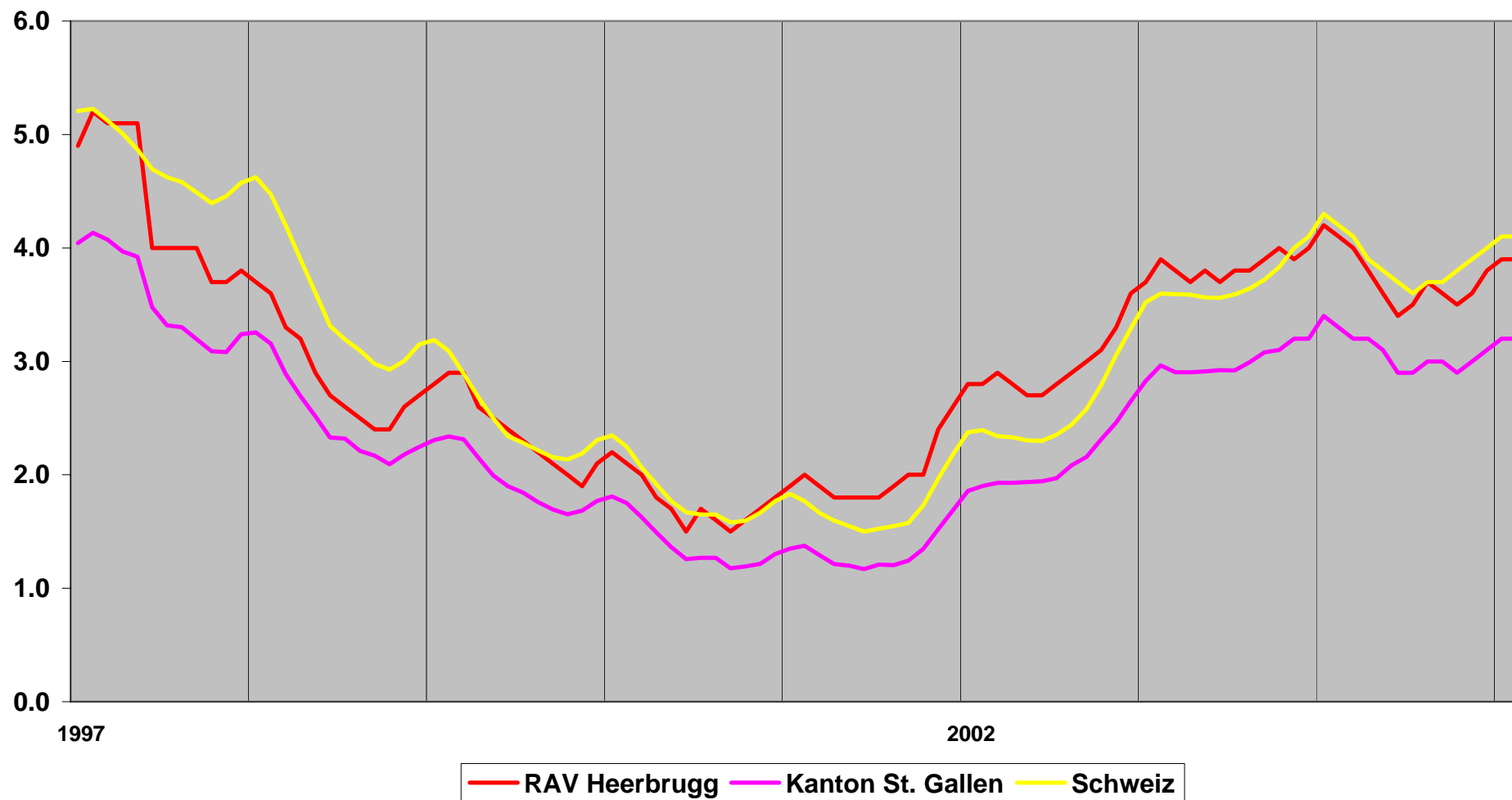


Quelle: seco

© Fachstelle für Statistik Kanton St.Gallen

Die Quote ist - in Abweichung der Praxis des seco - für alle Jahre mit den Erwerbstätigenzahlen der Volkszählung 2000 berechnet

Arbeitslosenquote ab Januar 1997 für die Schweiz, den Kanton St. Gallen und das RAV Heerbrugg

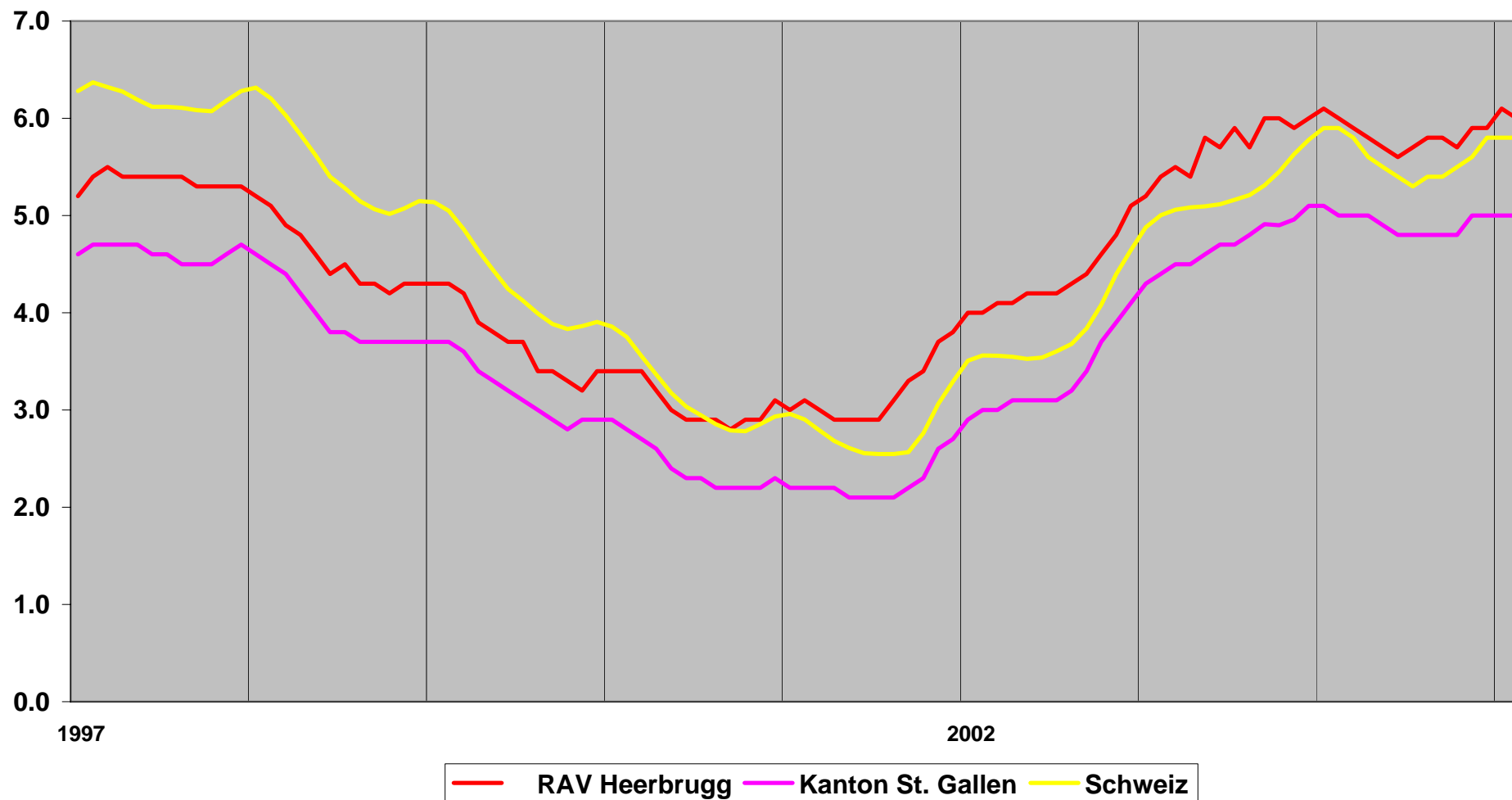


Quelle: seco

© Fachstelle für Statistik Kanton St.Gallen

Die Quote ist - in Abweichung der Praxis des seco - für alle Jahre mit den Erwerbstätigenzahlen der Volkszählung 2000 berechnet

Stellensuchendenquote ab Januar 1997 für die Schweiz, den Kanton St. Gallen und das RAV Heerbrugg

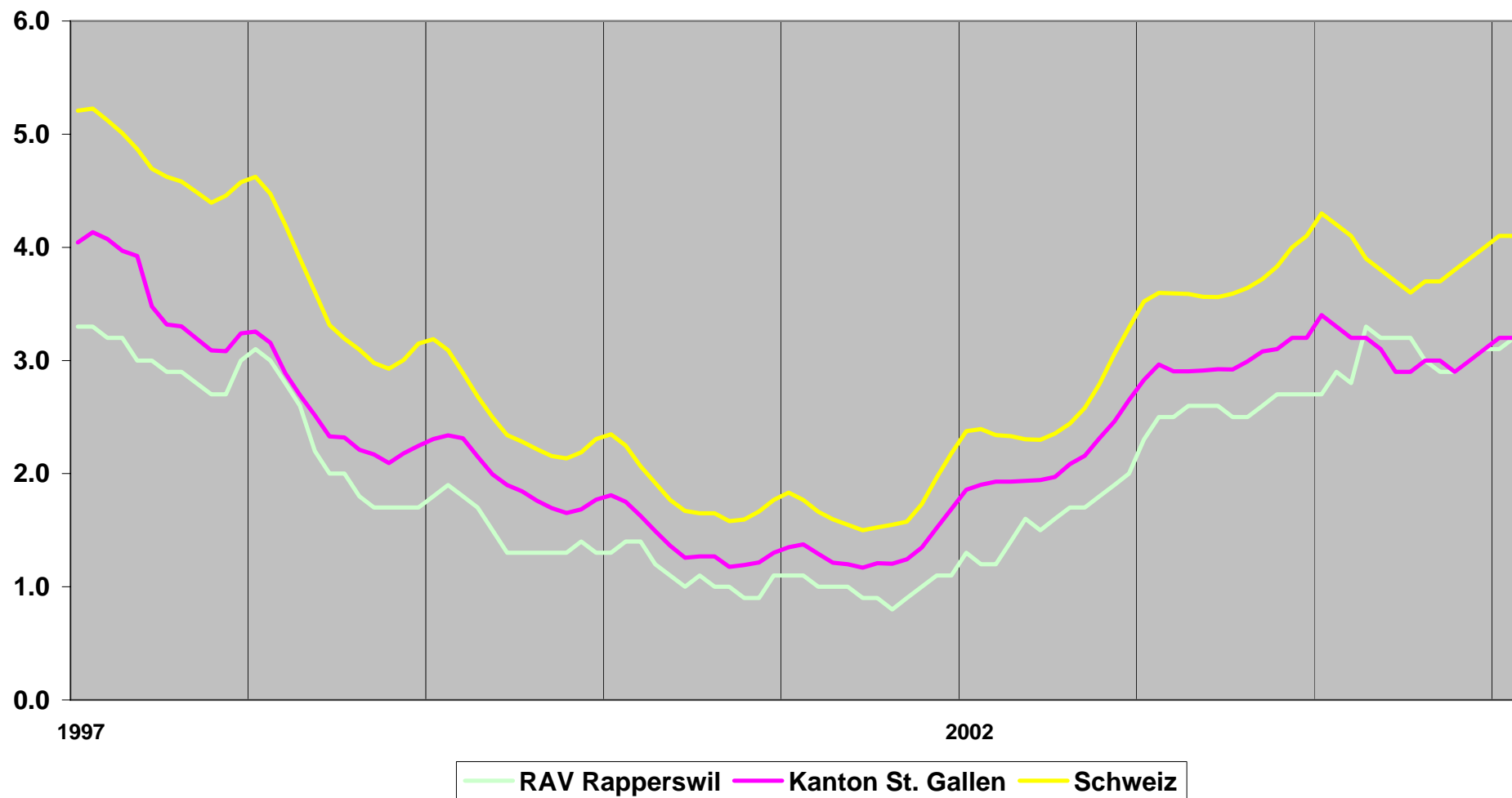


Quelle: seco

© Fachstelle für Statistik Kanton St.Gallen

Die Quote ist - in Abweichung der Praxis des seco - für alle Jahre mit den Erwerbstätigenzahlen der Volkszählung 2000 berechnet

Arbeitslosenquote ab Januar 1997 für die Schweiz, den Kanton St. Gallen und das RAV Rapperswil

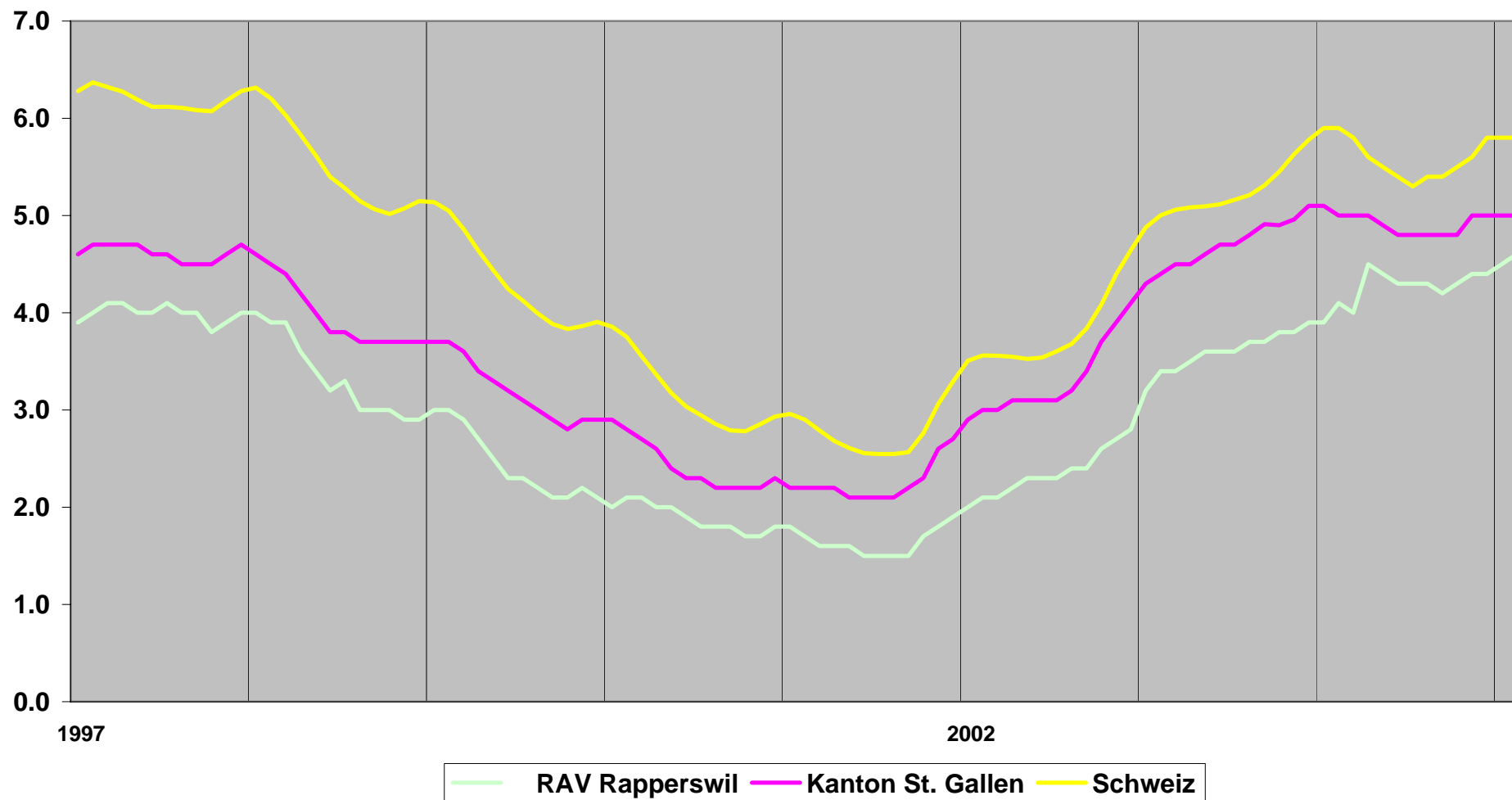


Quelle: seco

© Fachstelle für Statistik Kanton St.Gallen

Die Quote ist - in Abweichung der Praxis des seco - für alle Jahre mit den Erwerbstätigenzahlen der Volkszählung 2000 berechnet

Stellensuchendenquote ab Januar 1997 für die Schweiz, den Kanton St. Gallen und das RAV Rapperswil

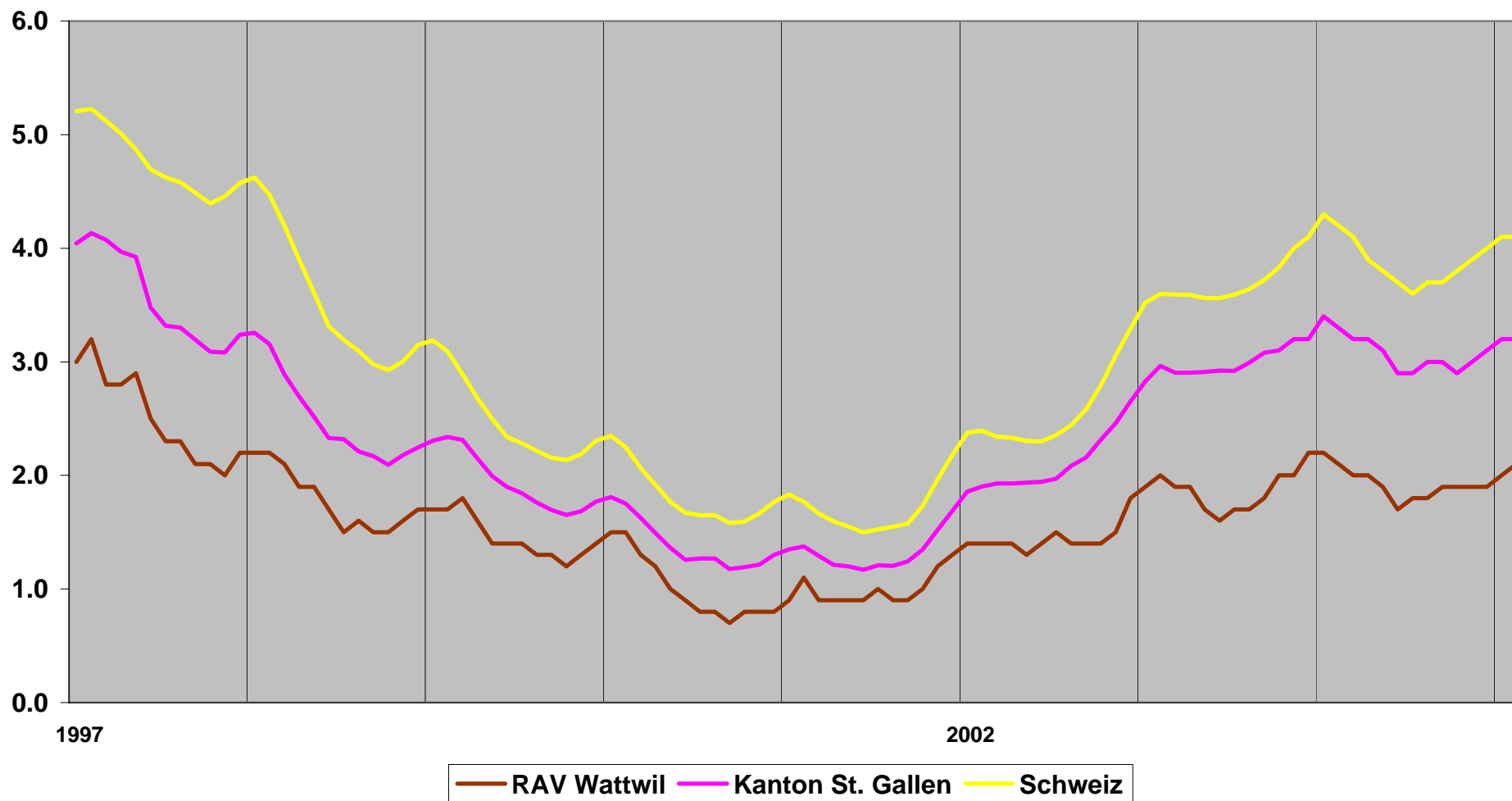


Quelle: seco

© Fachstelle für Statistik Kanton St.Gallen

Die Quote ist - in Abweichung der Praxis des seco - für alle Jahre mit den Erwerbstätigenzahlen der Volkszählung 2000 berechnet

Arbeitslosenquote ab Januar 1997 für die Schweiz, den Kanton St. Gallen und das RAV Wattwil

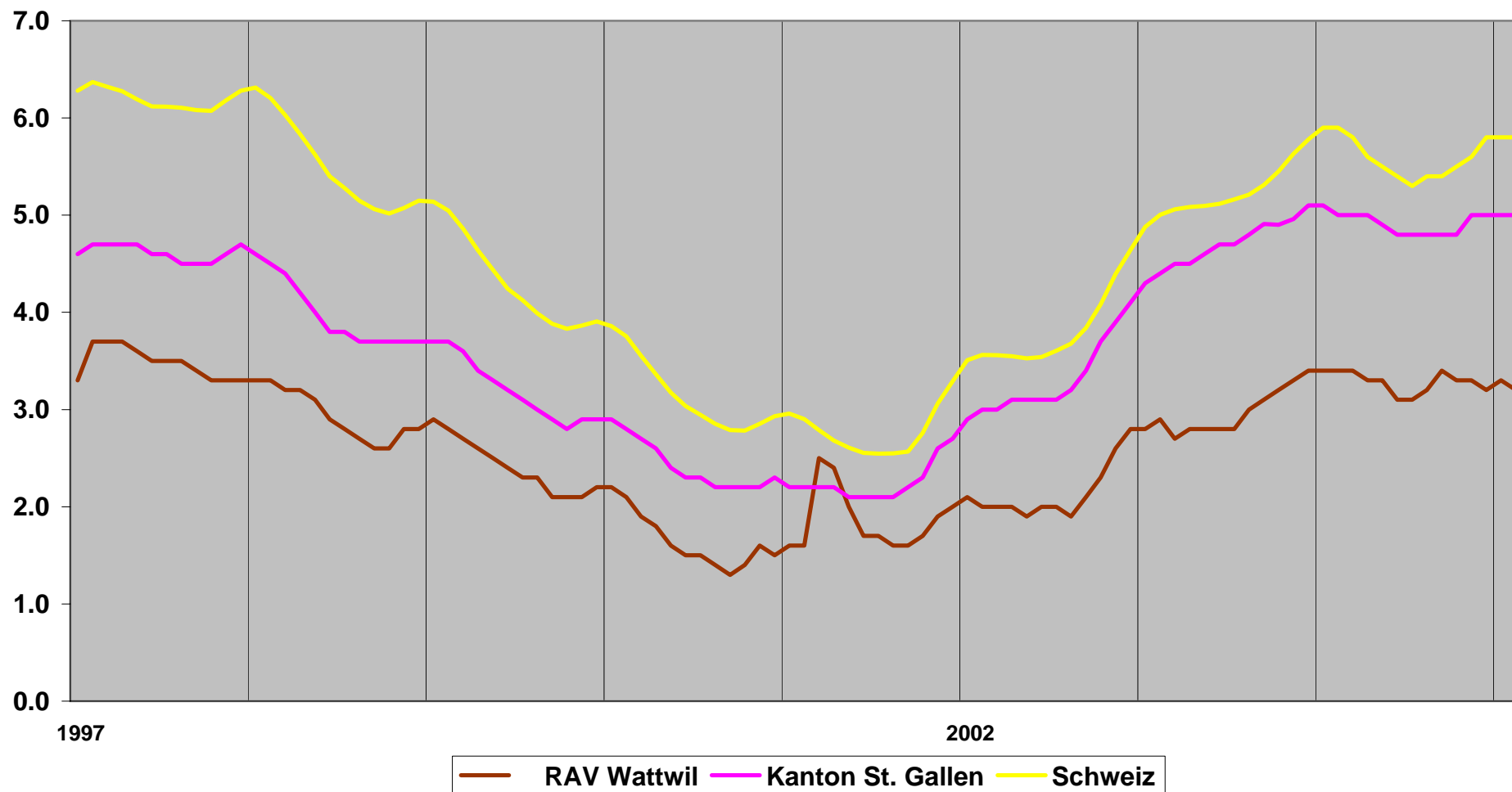


Quelle: seco

© Fachstelle für Statistik Kanton St.Gallen

Die Quote ist - in Abweichung der Praxis des seco - für alle Jahre mit den Erwerbstätigenzahlen der Volkszählung 2000 berechnet

Stellensuchendenquote ab Januar 1997 für die Schweiz, den Kanton St. Gallen und das RAV Wattwil



Quelle: seco

© Fachstelle für Statistik Kanton St.Gallen

Die Quote ist - in Abweichung der Praxis des seco - für alle Jahre mit den Erwerbstätigenzahlen der Volkszählung 2000 berechnet